

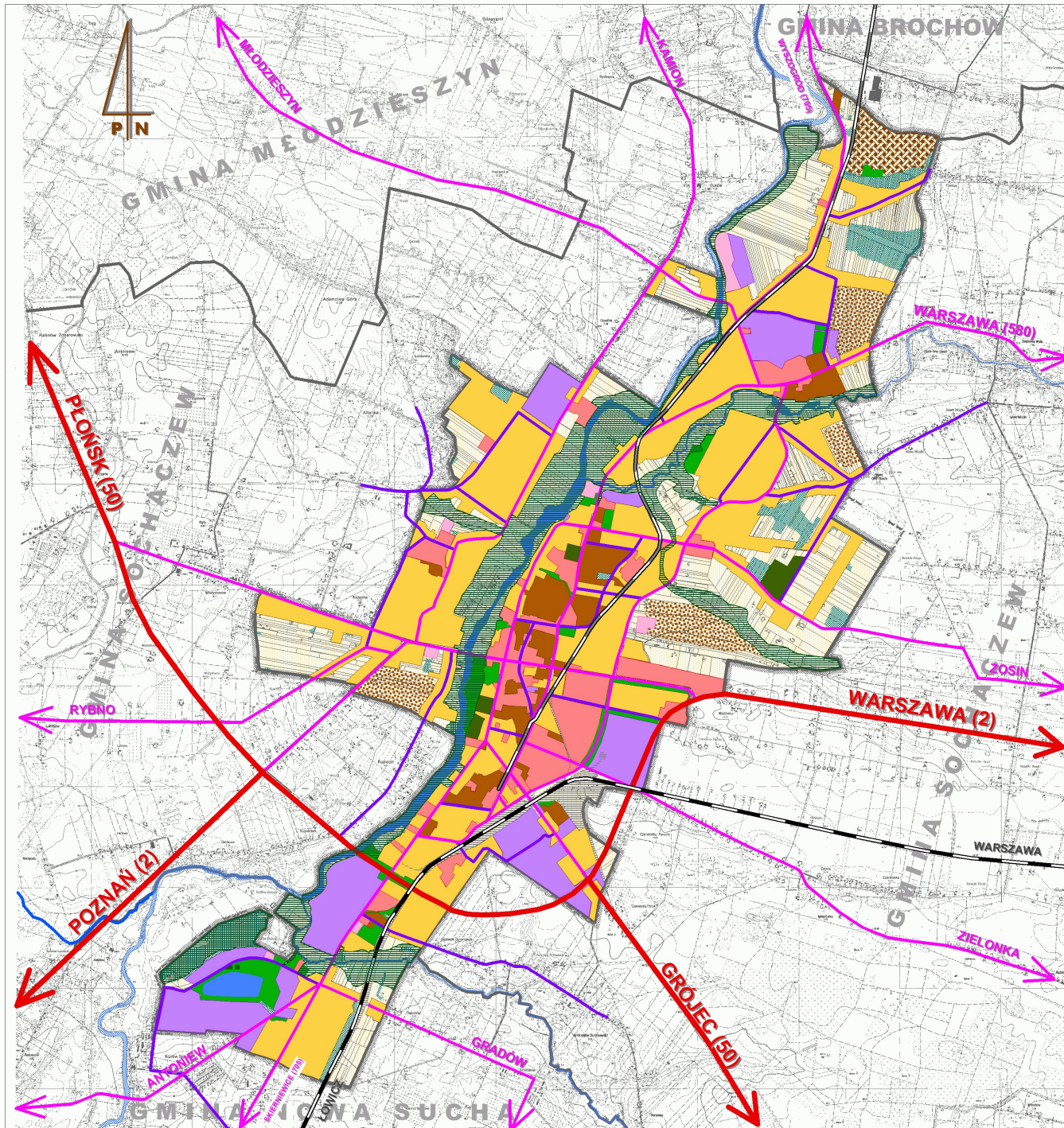
# SOCHACZEW

STUDIUM UWARUNKWAŃ  
I KIERUNKÓW ZAGOSPODAROWANIA  
PRZESTRZENNEGO

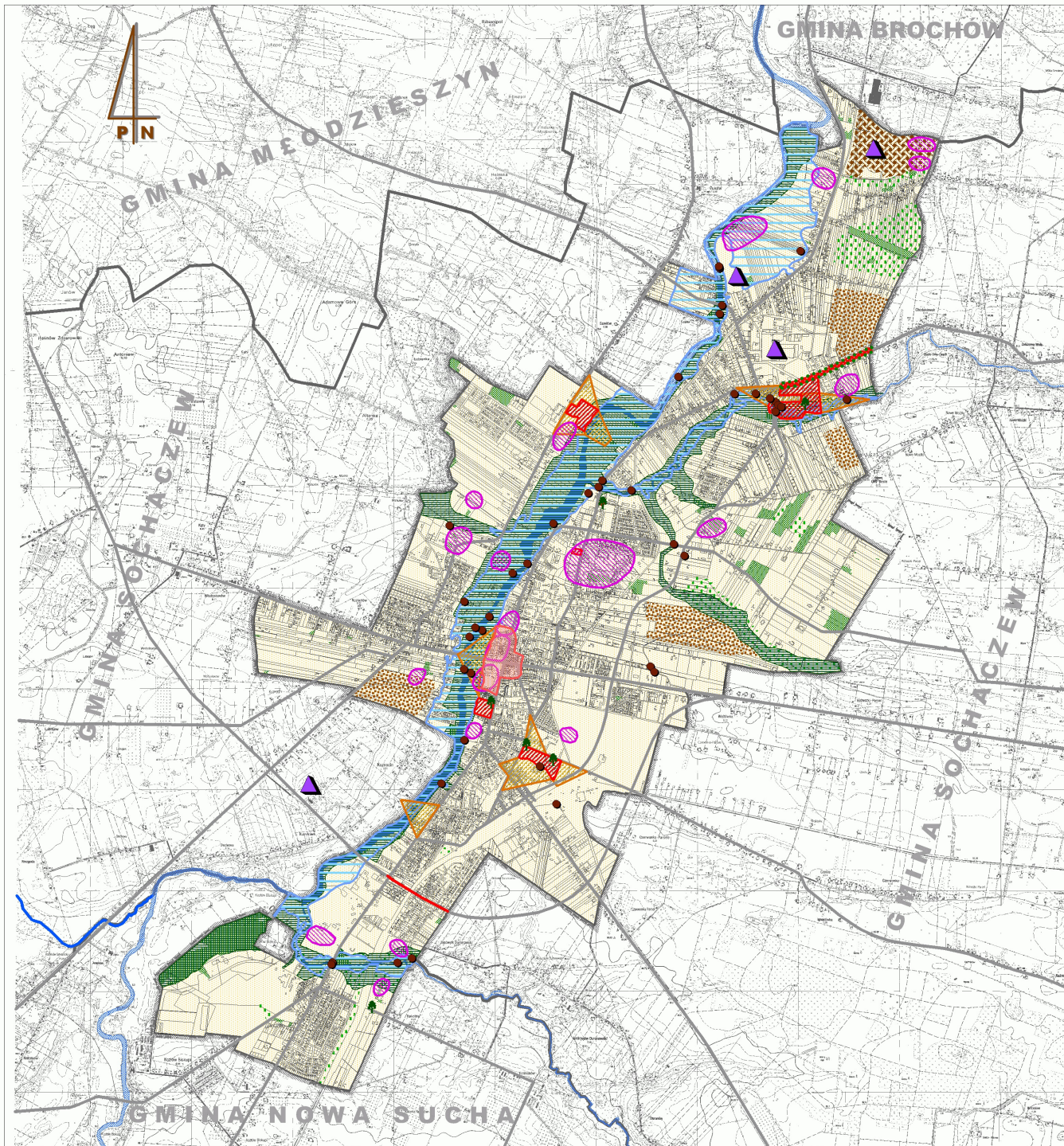
## POLITYKA PRZESTRZENNA

### KIERUNKI ZAGOSPODAROWANIA

- granice miasta i gmin sąsiednich
- rzeki i zbiorniki wodne
- linia kolejowa E20 oraz inne tereny kolejowe
- kolej wąskotorowa
- ulice główne
- ulice zbiorcze
- ulice lokalne
- tereny zabudowy mieszkaniowej wielorodzinnej
- tereny zabudowy mieszkaniowej jednorodzinnej
- wielofunkcyjna zabudowa usługowa
- tereny koncentracji zabudowy produkcyjno - usługowej
- tereny infrastruktury technicznej
- tereny eksploatacji surowców mineralnych
- zielen miejska
- tereny leśne
- cmentarze
- korytarze i ciągi ekologiczne
- rolnicza przestrzeń produkcyjna objęta szczególną ochroną
- tereny zabudowy zagrodowej i ekstensywnego rolnictwa







# SOCHACZEW

STUDIUM UWARUNKOWAŃ  
I KIERUNKÓW ZAGOSPODAROWANIA  
PRZESTRZENNEGO

POLITYKA PRZESTRZENNA

OCHRONA ŚRODOWISKA PRZYRODNICZEGO  
I DÓBR KULTURY

- granice miasta i gmin sąsiednich
- rzeki
- korytarze i ciągi ekologiczne
- obszary szczególnej ochrony rolniczej przestrzeni produkcyjnej
- lasy chronione
- preferowane dolesienia
- wymagane inwestycje w zakresie ochrony wód powierzchniowych
- tereny eksploatacji surowców mineralnych
- tereny zagrożenia powodziowego
- ▲ wymagane przedsięwzięcia rekultywacyjne
- pomniki przyrody
- ważniejsze przedsięwzięcia ochrony przed hałasem komunikacyjnym
- obszar szczególnej ochrony tożsamości kulturowej
- chronione obiekty kulturowe
- wymagane strefy ekspozycji zabytków
- stanowiska archeologiczne
- chroniona aleja zabytkowa

SKALA 1 : 40 000











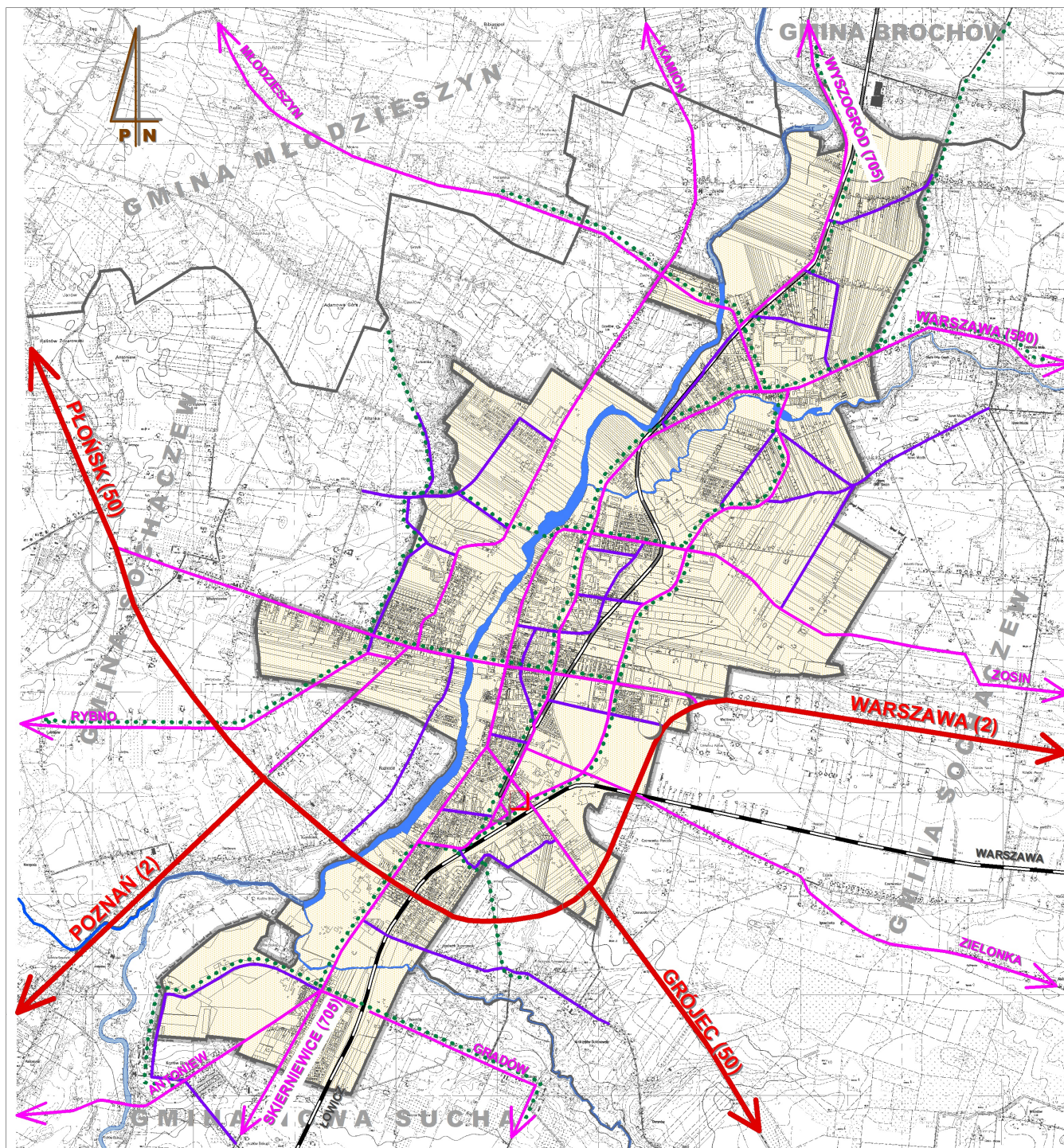
# SOCHACZEW

STUDIUM UWARUNKOWAŃ  
I KIERUNKÓW ZAGOSPODAROWANIA  
PRZESTRZENNEGO

## POLITYKA PRZESTRZENNA

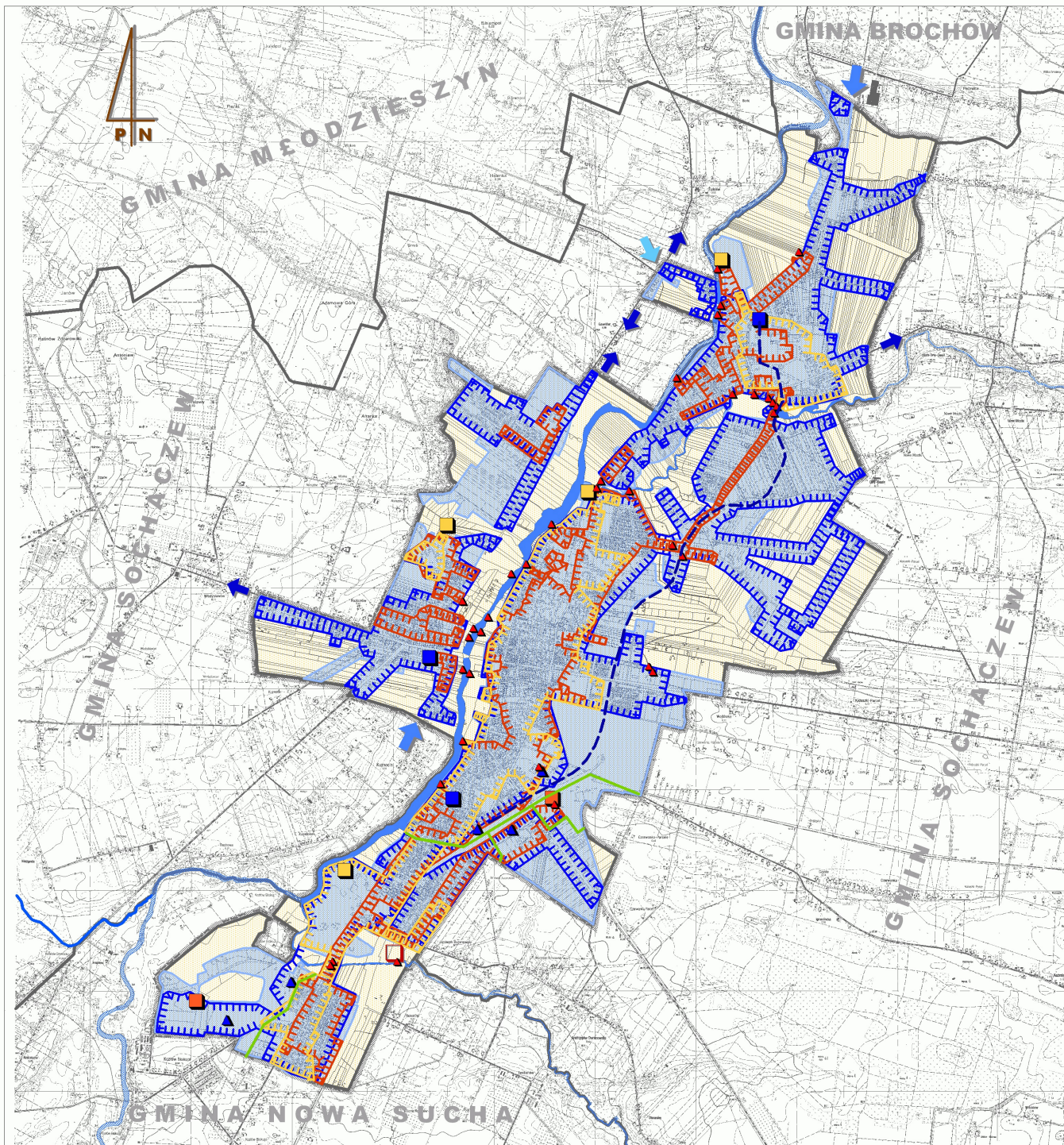
### KIERUNKI PRZEKSZTAŁCENIA UKŁADU KOMUNIKACYJNEGO

-  granice miasta i gmin sąsiednich
-  rzeki
-  ulice główne
-  ulice zbiorcze
-  ulice lokalne
-  ścieżki rowerowe
-  linia kolejowa E20
-  kolej wąskotorowa
-  strategiczne parkingi i Miejsca Obsługi Podróżnych
-  dworzec kolejowy
-  dworzec autobusowy



SKALA 1 : 40 000





# SOCHACZEW

STUDIUM UWARUNKOWAŃ  
I KIERUNKÓW ZAGOSPODAROWANIA  
PRZESTRZENNEGO

## POLITYKA PRZESTRZENNA

### INFRASTRUKTURA TECHNICZNA

- granice miasta i gmin sąsiednich
- rzeki

Zasięgi obsługi w zakresie istniejących sieci:

- wodociągowych
- kanalizacji deszczowej
- kanalizacji sanitarnej
- postulowana "wschodnia" magistrala wodociągowa
- docelowe obszary objęte scentralizowaną gospodarką wodno - ściekową
- granice zlewni poszczególnych kolektorów
- ▲ zakładowe ujęcia wody
- komunalne stacje uzdatniania wody
- ← istniejące pobory wody surowej spoza miasta
- ← projektowane pobory wody surowej spoza miasta
- ← przesyły wody uzdatnionej poza miasto
- istniejące oczyszczalnie ścieków do adaptacji
- istniejące oczyszczalnie ścieków przewidywane do rozbudowy na potrzeby komunalne
- potencjalne nowe lokalizacje oczyszczalni ścieków
- ▲ najpilniejsze inwestycje w zakresie kanalizacji deszczowej

SKALA 1 : 40 000






# SOCHACZEW

## STUDIUM UWARUNKOWAŃ I KIERUNKÓW ZAGOSPODAROWANIA PRZESTRZENNEGO

### POLITYKA PRZESTRZENNA

#### INSTRUMENTALIZACJA POLITYKI PRZESTRZENNEJ

Elementy polityki przestrzennej  
Państwa

-  drogi krajowe: nr 2 i nr 50
-  linia kolejowa E20
-  obiekty krajowej sieci elektroenergetycznej

Elementy polityki przestrzennej  
Województwa Mazowieckiego

-  obiekty regionalnej sieci elektroenergetycznej
-  projektowany gazociąg regionalny
-  drogi wojewódzkie
-  program specjalny "Renaturalizacja rzeki Bzury"

Elementy lokalnej polityki  
przestrzennej

-  1. obszary obligatoryjnego sporządzania planów miejscowych
-  obszar szczególnej ochrony tożsamości kulturowej miasta
-  program specjalny "Rewaloryzacja Centrum Sochaczewa"
-  2. programy specjalne terenów rekreacyjno - wypoczynkowych "Nad Bzurą" i "Boryszewski Raj"
-  szczególne warunki zagospodarowania związane z zagrożeniem powodziowym
-  zakaz zabudowy związany z ochroną rolniczej przestrzeni produkcyjnej

