

Inwestor:	ZACISZE CHODAKÓW SPÓŁKA Z OGRANICZONĄ ODPOWIEDZIALNOŚCIĄ Gottlieba Daimlera 1, 02-460 Warszawa, Polska
Jednostka projektowa:	BIURO PROJEKTÓW DROGOWYCH RAFAŁ EBING EBING ul. Skarbka z Gór 122D/41, 03-287 Warszawa tel. 501-019-056, e-mail: agraf3@wp.pl
Stadium:	KONCEPCJA ARCHITEKTONICZNO-BUDOWLANA
Obiekt budowlany:	droga publiczna (kategoria obiektu XXV)
Lokalizacja obiektu:	identyfikatory działek: 142801_1.0001.467, 142801_1.0001.464/3 oraz 142801_1.0001.464/1, 142801_1.0001.976/159, 142801_1.0001.976/160, 142801_1.0001.976/44, 142801_1.0001.976/51
Nazwa opracowania:	Budowa drogi gminnej, ul. Wodociągowej oraz przebudowa skrzyżowania drogi woj. nr 705 z ul. Wodociągową i ul. Wiskozową w Sochaczewie

Autorzy opracowania:			
STANOWISKO	IMIĘ I NAZWISKO	UPRAWNIENIA	PODPIS
Projektant	inż. Rafał Ebing	MAZ/0414/ZOOD/10	

Data: 03.04.2026 r.

SPIS TREŚCI

A. CZĘŚĆ OPISOWA

1. INFORMACJE OGÓLNE
 - 1.1 Przedmiot opracowania
 - 1.2 Nazwa zamawiającego
 - 1.3 Nazwa jednostki projektowej
 - 1.4 Podstawa opracowania
 - 1.5 Materiały wyjściowe
2. Opis techniczny
 - 2.1. Inwentaryzacja stanu aktualnego w zakresie zagospodarowania terenu pasa drogowego i jego najbliższego otoczenia wraz z oceną uwarunkowań dla realizacji zadania uspokojenia ruchu;
 - 2.2. Opis zadania inwestycyjnego;
 - 2.3. Opis projektowanego zagospodarowania terenu;
 - 2.4. Opis ukształtowania trasy drogowej
 - 2.5. Opis projektowanych obiektów budowlanych - konstrukcja nawierzchni
 - 2.6. Opis sposobu odwodnienia
 - 2.7. Wskazanie kolizji z inną istniejącą infrastrukturą techniczną.
 - 2.8. Wskazanie niezbędnych wykupów i rozbiórek umożliwiających realizację zadania
 - 2.9. Zbiorcze zestawienie kosztów związanych z przygotowaniem i realizacją inwestycji
 - 2.10. Wskazanie potencjalnych niezgodności rozwiązań technicznych z obowiązującymi warunkami wraz ze wskazaniem przepisów, które byłyby objęte postępowaniem o odstępstwo
 - 2.11. Wnioski do inwestora i wykonawcy wynikające z przeprowadzonych analiz stanu aktualnego i propozycji rozwiązań
 - 2.12. Dokumentacja fotograficzna, uzupełnienia, uwagi,

B. CZĘŚĆ RYSUNKOWA

1. Projekt zagospodarowania terenu - rys. 1
2. Szkic docelowej stałej organizacji na skrzyżowaniu drogi woj. 705 z ul. Wodociągową i ul. Wiskozową
3. Przekroje charakterystyczne - rys. 3

A. CZĘŚĆ OPISOWA

1. INFORMACJE OGÓLNE

1.1. Przedmiot opracowania

Przedmiotem opracowania jest wykonanie koncepcji: " Budowa drogi gminnej, ul. Wodociągowej oraz przebudowa skrzyżowania drogi woj. nr 705 z ul. Wodociągową i ul. Wiskozową w Sochaczewie".

1.2. Nazwa Zamawiającego

ZACISZE CHODAKÓW SPÓŁKA Z OGRANICZONĄ ODPOWIEDZIALNOŚCIĄ
Gottlieba Daimlera 1, 02-460 Warszawa, Polska

1.3. Nazwa jednostki projektowej

Biuro Projektów Drogowych Rafał Ebing
ul. Skarbka z Gór 122D/41
03-287 Warszawa

1.4. Podstawa opracowania

Zlecenie Zamawiającego.

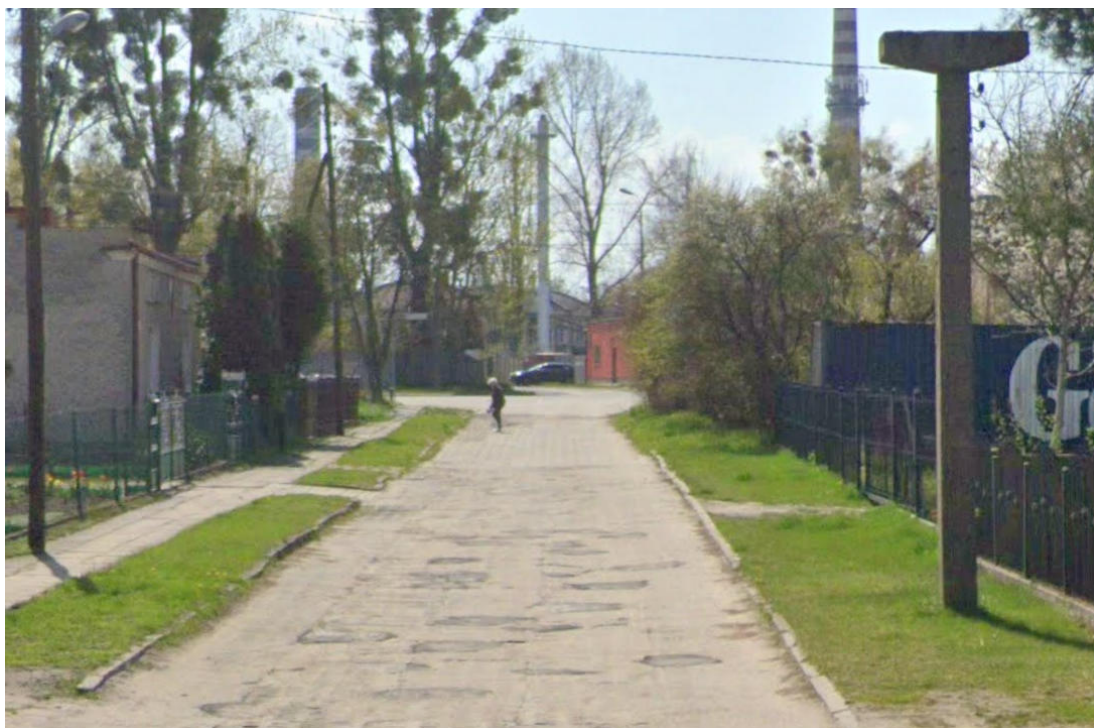
1.5. Materiały wyjściowe

- mapa zasadnicza
- Rozporządzenie Ministra Infrastruktury w sprawie przepisów techniczno-budowlanych dotyczących dróg publicznych z dnia 24 czerwca 2022 (Dz. U. z dnia 10 lipca 2022r., poz. 1518 z późniejszymi zmianami),
- Ustawa z dnia 21 marca 1985r. o drogach publicznych (Dz. U.2018.2068- t.j.),
- Ustawa z dnia 20 czerwca 1997r. prawo o ruchu drogowym (Dz. U.2018.1990- t.j.),
- Ustawa z dnia 7 lipca 1994r. prawo budowlane (Dz. U. z 2017r. poz. 1332 z późniejszymi zmianami),
- Rozporządzenie Ministra Infrastruktury w sprawie warunków technicznych, jakim powinny odpowiadać budynki i ich usytuowanie
- Katalog typowych konstrukcji nawierzchni podatnych i półsztywnych,

2. OPIS TECHNICZNY

2.1. Inwentaryzacja stanu aktualnego w zakresie zagospodarowania terenu pasa drogowego i jego najbliższego otoczenia wraz z oceną uwarunkowań dla realizacji zadania uspokojenia ruchu;

Istniejące zagospodarowanie obszaru inwestycji zgodne z mapą zasadniczą stanowiącą podkład planu sytuacyjnego. Zagospodarowanie obejmuje jezdnię o nawierzchni gruntowej o szerokości ok. 6,0m w krawężnikach od km 0+000 do km 0+300 oraz jezdnię z płyt jomb w krawężnikach o szerokości ok. 6,0m, od km 0+000 do km 0+501,7. Na długości nawierzchni z płyt jomb znajduje się kanalizacja deszczowa. Po wschodniej stronie jezdni za zieleńcem zlokalizowany jest chodnik od km 0+350 do km 0+501,7.



W obrębie skrzyżowania DW 705 z ul. Wodociągowa i ul. Wiskozową jezdnie mają nawierzchnię bitumiczną. Po południowej stronie drogi wojewódzkiej biegną tory kolejki wąskotorowej. Wloty dróg podporządkowanych przesunięte są mimośrodowo względem siebie (mimośród ok. 10m). Po obu stronach jezdni zlokalizowane są chodniki. Istniejące przejścia dla pieszych na wszystkich wlotach/wylotach skrzyżowania. Przejścia dla pieszych w ciągu drogi wojewódzkiej w azylach.



2.2. Opis zadania inwestycyjnego;

Zadanie inwestycyjne obejmuje budowę drogi gminnej ul. Wodociągowej w m. Sochaczew na obszarach oznaczonych w MPZP:

5.52 NU, PU - Tereny produkcyjno-usługowe i utylizacji nieczystości stałych (UCHWAŁA NR LVI/545/02 RADY MIEJSKIEJ W SOCHACZEWIE z dnia 21 maja 2002 r.)

5.57. D - Tereny komunikacji. Droga dojazdowa – droga publiczna gminna (UCHWAŁA NR XLIII/350/05 RADY MIEJSKIEJ W SOCHACZEWIE z dnia 26 kwietnia 2005 r.)

oraz przebudowę skrzyżowania drogi wojewódzkiej nr 705 z ul Wodociągową i ul. Wiskozową.

2.3. Opis projektowanego zagospodarowania terenu;

Budowa ul. Wodociągowej

- budowa jezdni o szerokości 6m
- wykonanie pobocza o szerokości 0,75m,
- budowa drogi dla pieszych i rowerów o szerokości 2,5m
- budowa i przebudowa zjazdów,
- przebudowa oraz budowa kanalizacji deszczowej,
- przebudowa oraz budowa oświetlenia drogowego,
- przebudowa kolizji z istniejącym uzbrojeniem terenu oraz zabezpieczenie sieci uzbrojenia podziemnego,

Przebudowa skrzyżowania drogi wojewódzkiej nr 705 z ul. Wodociągową i ul. Wiskozową

- przesunięcie wlotu/wylotu ul Wiskozowej (likwidacja mimośrodowo względem ul. Wodociągowej),
- likwidacja przejścia dla pieszych w ciągu drogi wojewódzkiej nr 705 i wykonanie lewoskrętu po zachodniej stronie skrzyżowania,
- budowa chodnika na odcinku przebudowywanej ul. Wiskozowej,
- odtworzenie nawierzchni drogi wojewódzkiej w miejscach likwidacji wyspy dzielącej i azylu dla pieszych.

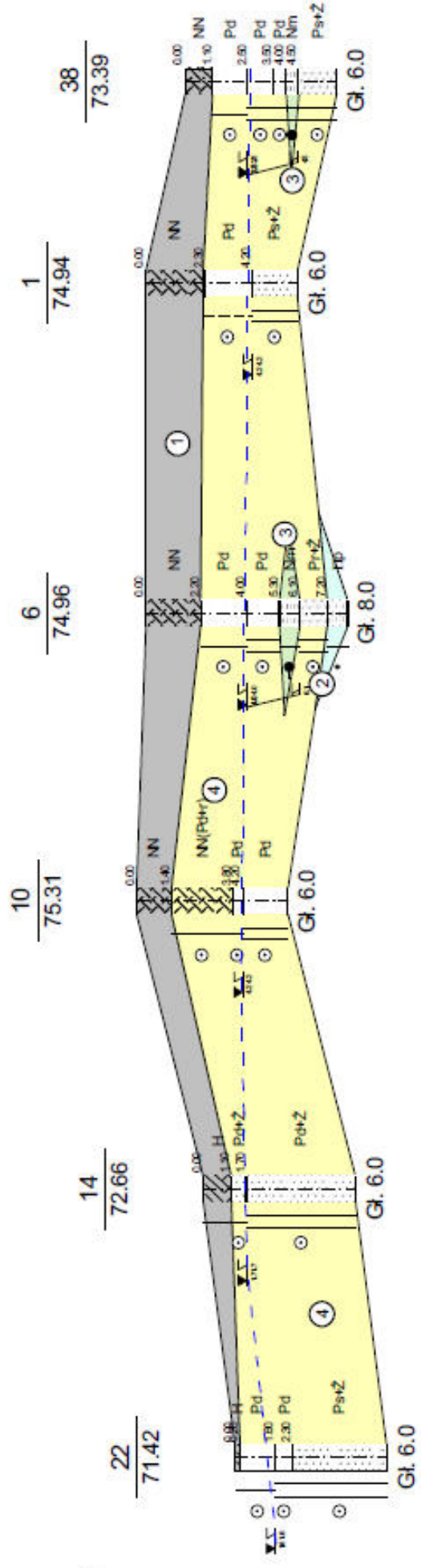
2.4. Opis ukształtowania trasy drogowej

- projektowane jezdnie dostosowana wysokościowo do rzędnych przyległego zagospodarowania terenu,
- minimalny spadek podłużny jezdni 0,3 %
- spadek poprzeczny jezdni oraz drogi dla pieszych i rowerów 2%,

2.5. Opis projektowanych obiektów budowlanych - konstrukcja nawierzchni.

Konstrukcję jezdni na potrzeby koncepcji opracowano na podstawie badań geotechnicznych przeprowadzonych na sąsiadującej z projektowaną drogą działce budowlanej. Na etapie projektu budowlanego pod projektowaną drogą należy wykonać badania podłoża gruntowego i w razie potrzeby, w oparciu o badania dokonać korekt przyjętej konstrukcji.

Zgodnie z załączonymi poniżej przekrojami geotechnicznymi podłoże gruntowe (pod warstwą nasypu niekontrolowanego) stanowią piaski (podłoże G1) z przewarstwione z namułu z domieszką części organicznych. Zwierciadło wody gruntowej zlokalizowane jest na głębokości 1,5m i niżej, w zależności od rzędnych terenu



Jako podłoże pod projektowane konstrukcje przyjęto podłoże G1 (grunt rodzimy lub wymieniony w przypadku występowania nasypu NN).

Przyjęte konstrukcje

Konstrukcja jezdni dla ruchu KR4 (odtworzenie jezdni DW 705j)

- warstwa ścieralna z betonu asfaltowego AC16 S gr. 4 cm;
- warstwa wiążąca z betonu asfaltowego AC16 W gr. 6 cm;
- warstwa podbudowy zasadniczej z betonu asfaltowego AC22 P gr. 10 cm;
- warstwa podbudowy zasadniczej z kruszywa C90/3 gr. 20 cm;
- warstwa odsączająca z piasku gr. 20 cm;
- zagęszczone istn. podłoże G1 (piasek) lub podłoże G1 po wymianie nN

Konstrukcja jezdni dla ruchu KR2 (jezdnie ul. Wodociągowej i ul Wiskozowej)

- podsypka cementowo-piaskowa 1:4, gr. 3 cm;
- warstwa podbudowy zasadniczej z mieszanki niezwiązanej z kruszywem C_{50/30}, gr. 30 cm;
- warstwa odsączająca z piasku gr. 15 cm;
- zagęszczone istn. podłoże G1 (piasek) lub podłoże G1 po wymianie nN

Konstrukcja chodnika oraz drogi dla pieszych i rowerów

- warstwa z ścieralna z betonowej kostki brukowej, gr. 8 cm;
- podsypka cementowo-piaskowa 1:4, gr. 3 cm;
- warstwa podbudowy zasadniczej z mieszanki niezwiązanej z kruszywem C_{50/30}, gr. 15 cm;
- warstwa odsączająca z piasku gr. 15 cm;
- zagęszczone istn. podłoże G1 (piasek) lub podłoże G1 po wymianie nN

Konstrukcja zjazdów

- warstwa z ścieralna z betonowej kostki brukowej, gr. 8 cm;
- podsypka cementowo-piaskowa 1:4, gr. 3 cm;
- warstwa podbudowy zasadniczej z mieszanki niezwiązanej z kruszywem C_{50/30}, gr. 30 cm;
- warstwa odsączająca z piasku gr. 15 cm;

- zagęszczone istn. podłoże G1 (piasek) lub podłoże G1 po wymianie nN

Krawężniki: 15x30x100 cm

Obrzeża chodnikowe: 8x30x100 cm

2.6. Opis sposobu odwodnienia

- odwodnienie poprzez kanalizację deszczową,

2.7. Wskazanie kolizji z inną istniejącą infrastrukturą techniczną

- kolizje z podziemnym uzbrojeniem teletechnicznym,
- kolizje z podziemnym uzbrojeniem elektroenergetycznym,
- kolizje ze słupami napowietrznej linii elektroenergetycznej,
- kolizje z kanalizacją sanitarną,
- kolizja z kanalizacją deszczową,
- kolizje z siecią gazową,
- kolizje z włączami i zaworami wodociągowymi oraz kanalizacyjnymi,

2.8. Wskazanie niezbędnych wykupów i rozbiórek umożliwiających realizację zadania

działki do wykupu: 976/44 (30m²), 976/59 (160m²),

rozbiórki

- rozbiórka nawierzchni z płyt typu jomb,
- rozbiórka chodnika,
- rozbiórka słupów/podpór betonowych,
- rozbiórka nawierzchni bitumicznych,

2.9. Zbiorcze zestawienie kosztów związanych z przygotowaniem i realizacją inwestycji

Według kosztorysu szacunkowego.

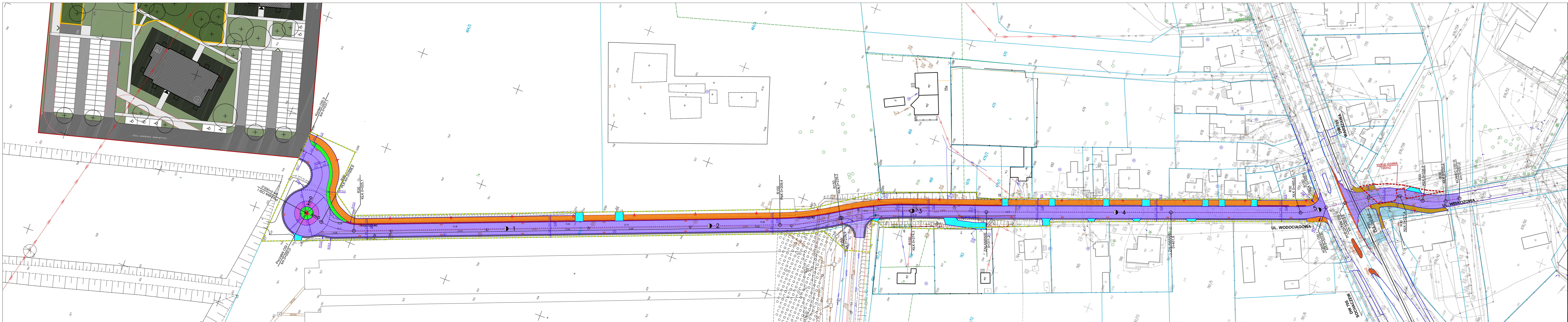
2.10. Wskazanie potencjalnych niezgodności rozwiązań technicznych z obowiązującymi warunkami wraz ze wskazaniem przepisów, które byłyby objęte postępowaniem o odstępstwo od warunków technicznych

- nie dotyczy,

2.11. Wnioski do inwestora i wykonawcy wynikające z przeprowadzonych analiz stanu aktualnego i propozycji rozwiązań

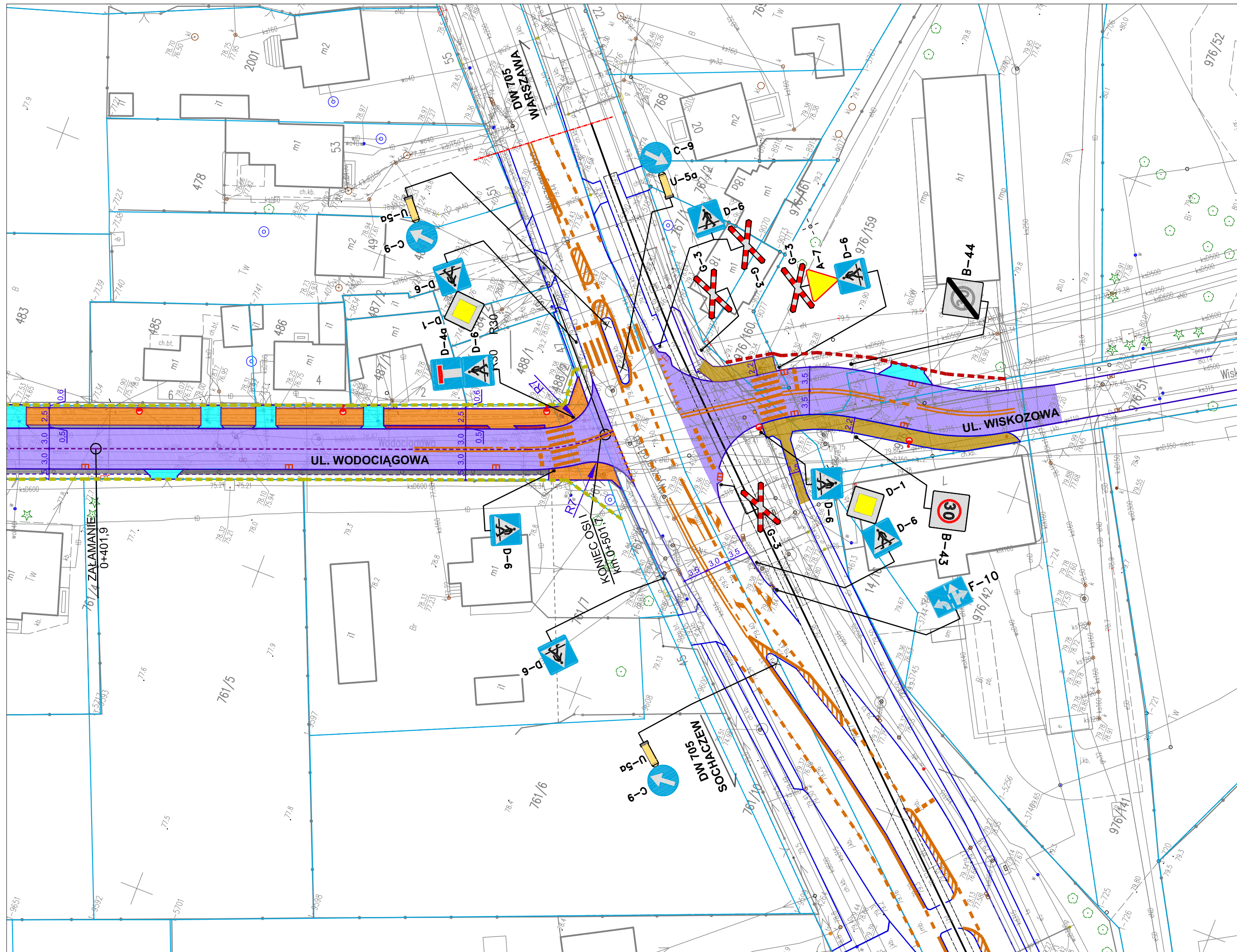
- niezbędne badania geotechniczne pod projektowaną jezdnią,

B. CZĘŚĆ RYSUNKOWA



- LEGENDA**
- zakres opracowania ul. Wodociągowej
 - zakres wykupu, ul. Wiskoszowa
 - rozbiórka nawierzchni
 - projektowana jezdnia KR4
 - projektowana jezdnia KR2
 - projektowana droga dla pieszych i rowerów
 - projektowane chodniki
 - projektowane zjazdy
 - projektowane pobocze
 - projektowana opaska
 - zieleniec
 - projektowane wpusty deszczowe (na etapie koncepcji rozmieszczenie poglądowe)
 - projektowane latarnie (na etapie koncepcji rozmieszczenie poglądowe)

Inwestor: ZACISZE CHODAKÓW SPÓŁKA Z OGRANICZONĄ ODPOWIEDZIALNOŚCIĄ Gottlieba Daimlera 1, 02-460 Warszawa, Polska		
Jednostka projektowa BIURO PROJEKTÓW DROGOWYCH RAFAŁ EBING 03-287 Warszawa, ul. Skarbką z Gór 122D/41 tel: 501-019-056, e-mail: agraf3@wp.pl		
Nazwa opracowania: Budowa drogi gminnej, ul. Wodociągowej oraz przebudowa skrzyżowania drogi woj. nr 705 z ul. Wodociągowej i ul. Wiskoszowej w Sochaczewie		
Opis: droga publiczna (kategoria obiektu XXV)		
Lokalizacja obiektu: identyfikatory działek: 142801_1.0001.467, 142801_1.0001.464/3 oraz 142801_1.0001.464/1, 142801_1.0001.976/159, 142801_1.0001.976/160, 142801_1.0001.976/44, 142801_1.0001.976/51		
Stadium: KONCEPCJA ARCHITEKTONICZNO-BUDOWLANA		
Nazwa rysunku: PROJEKT ZAGOSPODAROWANIA TERENU		
Funkcja	Imię i nazwisko	Podpis
Projektant	inż. RAFAŁ EBING upr. nr MAZ/0414/ZOOD/10 w specjalności drogowej	
Bransza: Drogowa	Skala: 1 : 500	Data: 03.04.2026 r.
		Nr. rysunku: 1



- ### LEGENDA
- zakres opracowania ul. Wodociągowej
 - zakres wykupu, ul. Wiskozowa
 - projektowane jezdnie
 - projektowana droga dla pieszych i rowerów
 - projektowane zjazdy
 - projektowane chodniki
 - projektowane pobocze
 - projektowana opaska
 - projektowane wpusty deszczowe (na etapie koncepcji rozmieszczenie poglądowe)
 - projektowane latarnie (na etapie koncepcji rozmieszczenie poglądowe)
 - projektowane znaki poziome
 - projektowane docelowe znaki pionowe

Inwesor: ZACISZE CHODAKÓW SPÓŁKA Z OGRANICZONĄ ODPOWIEDZIALNOŚCIĄ Gottlieba Daimlera 1, 02-460 Warszawa, Polska			
Jednostka projektowa BIURO PROJEKTÓW DROGOWYCH RAFAŁ EBING 03-287 Warszawa, ul. Skarbka z Gór 122D/41 tel: 501-019-056, e-mail: agraf3@wp.pl			
Nazwa opracowania: Budowa drogi gminnej, ul. Wodociągowej oraz przebudowa skrzyżowania drogi woj. nr 705 z ul. Wodociągową i ul. Wiskozową w Sochaczewie			
Objekt: droga publiczna (kategoria obiektu XXV)			
Lokalizacja obiektu: identyfikatory działek: 142801_1.0001.467, 142801_1.0001.464/3 oraz 142801_1.0001.464/1, 142801_1.0001.976/159, 142801_1.0001.976/160, 142801_1.0001.976/44, 142801_1.0001.976/51			
Stadium: KONCEPCJA ARCHITEKTONICZNO-BUDOWLANA			
Nazwa rysunku: SZKIC DOCELOWEJ STAŁEJ ORGANIZACJI RUCHU			
Funkcja	Imię i nazwisko	Podpis	
Projektant	inż. RAFAŁ EBING upr. nr MAZ/0414/ZOOD/10 w specjalności drogowej		
Branża: Drogowa	Skala: 1 : 500	Data: 03.04.2026 r.	Nr. rysunku: 2

